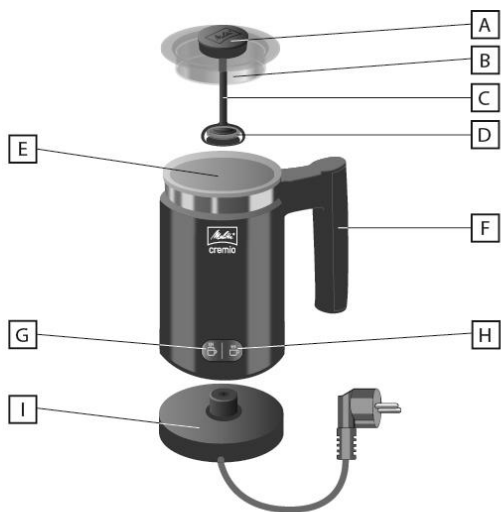




HƯỚNG DẪN SỬ DỤNG CREMIO STAINLESS STEEL





- | | |
|------------------------|----------------------------------------|
| A Nắp đậy | F Quai cầm |
| B Vòng chắn | G Nút nhấn bọt sữa lạnh và nóng |
| C Truyền động | H Nút nhấn làm nóng sữa |
| D Con quay | I Đế cấp nguồn |
| E Bình đựng sữa | |

Tiêu chuẩn an toàn

Sản phẩm được kiểm tra và chứng nhận bởi các tổ chức



www.tuv.com



1. An toàn sử dụng:

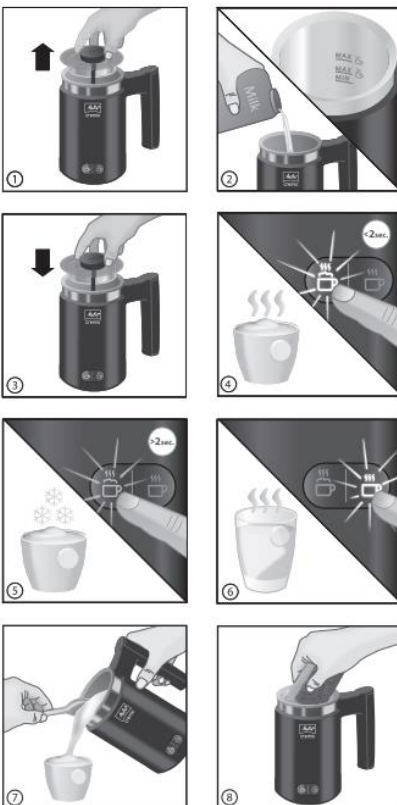
- Giữ các đối tượng sau đây ra khỏi tầm với của trẻ em : vật liệu đóng gói , các bộ phận có cạnh sắc.
- Tất cả những người sử dụng thiết bị này phải quen với hoạt động của thiết bị, và họ phải được hướng dẫn để hiểu biết những nguy cơ phát sinh từ quá trình sử dụng thiết bị này.
- Trẻ em cần được giám sát để đảm bảo không nghịch thiết bị.
- Thiết bị này không thích hợp cho người tàn tật, thiếu năng trí tuệ, hoặc những người không có kinh nghiệm và thiếu hiểu biết (kể cả trẻ em), trừ khi được giám sát hoặc hướng dẫn sử dụng thiết bị bởi người có trách nhiệm về sự an toàn của họ.
- Nếu dây nguồn bị hỏng thì phải do nhà chế tạo hoặc đại lý bảo trì của nhà chế tạo hoặc những người có trình độ tương đương thay thế nhằm tránh rủi ro.
- Không được đổ quá mức sữa qui định 150 ml đối với bọt sữa và 250 ml với sữa nóng.
- Chỉ được sử dụng bình tạo bọt sữa đúng giá đỡ, không được sử dụng cho giá đỡ khác
- Ấm đun nước được sử dụng cho gia dụng cá nhân để đun nước nóng với nhu cầu thông thường.
- Chỉ sử dụng ấm đun nước khi đáp ứng đủ điều kiện.
- Chỉ kết nối thiết bị đúng loại ổ cắm điện.
- Đặt thiết bị trên bề mặt phẳng khô ráo.
- Chỉ đổ sữa tươi sạch, lạnh vào thiết bị.
- Không được cho quá nhiều sữa vào bình chứa, nếu không sẽ gây nguy hiểm.
- Chỉ sử dụng thiết bị để tạo bọt sữa hoặc hâm sữa, không dung cho các loại chất lỏng khác.
- Không mở nắp trong quá trình tạo bọt.
- Các bộ phận thiết bị sẽ nóng lên, tránh chạm vào các bộ phận đó và hơi sữa nóng.
- Không được ngâm thiết bị vào trong nước nóng.
- Rút phích điện ra khi không sử dụng trong thời gian dài.

- Không sử dụng thiết bị khi dây nguồn hỏng.
- Sản phẩm có thể sử dụng với trẻ em trên 8 tuổi nếu đã đọc hiểu hướng dẫn sử dụng.
- Không sử dụng sản phẩm với trẻ em dưới 8 tuổi.

2. Trước khi sử dụng:

- Thiết bị phải được sử dụng với nguồn điện phù hợp.
- Kết nối với nguồn điện, đoạn cáp nguồn được giấu dưới để thiết bị

3. Tạo bột sữa hoặc làm nóng sữa:



- Gắn thiết bị với nguồn điện một cách chắc chắn.

- Mở nắp (hình số 1).

- Cho lượng sữa lạnh mong muốn vào trong bình chứa- quan sát mực sữa như trong hình 2.

- Đóng nắp thiết bị tạo bột (3)

- Bắt đầu sử dụng:

1. Tạo bột sữa nóng: nhấn nút bên trái (<2 giây), đèn sẽ sáng đỏ. Thiết bị bắt đầu hoạt động.

2. Tạo sữa bột lạnh: nhấn và giữ nút bên trái (>2 giây), đèn sẽ sáng xanh. Thiết bị bắt đầu hoạt động.

3. Hâm sữa: nhấn nút bên phải, đèn sẽ sáng đỏ. Thiết bị bắt đầu hoạt động.

- Giữ nắp trên thiết bị trong lúc thiết bị hoạt động. Để dừng thiết bị ngay lập tức, nhấc thiết bị ra khỏi đế hoặc nhấn nút đang sáng lần nữa.

- Khi quá trình hoàn thành, máy sẽ tự động ngắt.
- Đổ sữa ra hoặc dùng muỗng lấy muỗng khỏi bình chứa.
- Không dung vật cứng để vệ sinh bình chứa vì có thể làm hỏng lớp phủ chống dính.
- Để bình tạo bọt nguội khoảng 1 phút cho lần sử dụng kế tiếp.

4. Vệ sinh và bảo dưỡng:

Vệ sinh bên ngoài:

- Không ngâm thiết bị vào trong nước.
- Bình chứa có thể được vệ sinh bằng khăn mềm ẩm.
- Không được sử dụng các chất tẩy rửa gây ăn mòn. Khuyến dung chất tẩy rửa sữa chuyên dụng của Melitta