



# HƯỚNG DẪN SỬ DỤNG MOLINO



## I. CẢNH BÁO

- Giữ các đối tượng sau đây ra khỏi tầm với của trẻ em : vật liệu đóng gói , các bộ phận có cạnh sắc.
- Tất cả những người sử dụng thiết bị này phải quen với hoạt động của thiết bị, và họ phải được hướng dẫn để hiểu biết những nguy cơ phát sinh từ quá trình sử dụng thiết bị này .
- Không bao giờ cho phép trẻ em sử dụng thiết bị hoặc chơi gần thiết bị mà không có sự giám sát.
- Thiết bị này không được thiết kế để được sử dụng bởi những người (bao gồm cả trẻ em) bị hạn chế về thể chất, giác quan hoặc tâm thần, hoặc thiếu kinh nghiệm và / hoặc kiến thức , trừ khi họ được giám sát bởi một người chịu trách nhiệm cho sự an toàn của họ và đã nhận được hướng dẫn sử dụng thiết bị từ người giám sát này.
- Chỉ sử dụng thiết bị này nếu nó đang trong tình trạng không bị lỗi.
- Không bao giờ tự mình cố gắng sửa chữa thiết bị. Nếu cần thiết phải sửa chữa, chỉ nên liên hệ với Melitta® Service Hotline.
- Không thực hiện bất kỳ thay đổi trong hoặc trên thiết bị , các thành phần hoặc trên các phụ kiện của nhà cung cấp.
- Không nhúng thiết bị vào nước.
- Không bao giờ chạm vào thiết bị bằng bàn tay hoặc bàn chân ướt .
- Không bao giờ chạm vào bề mặt nóng của thiết bị.
- Không chạm vào bên trong của thiết bị khi nó đang hoạt động.
- Không bao giờ mở nắp ngay trong khi hoạt động , trừ khi bạn được yêu cầu làm như vậy theo các hướng dẫn sử dụng.
- Thiết bị này được thiết kế để sử dụng nhà và trong các vị trí tương tự , chẳng hạn như : bếp, trong các cửa hàng , văn phòng và khu thương mại khác; tại các cơ sở nông nghiệp; các khách sạn , nhà nghỉ và các cơ sở nhà ở khác....

## II. MÔ TẢ THIẾT BỊ



- A Nắp hộp chứa hạt
- B Lưỡi dao nghiền cà phê
- C Núm vặn chỉnh lượng cà phê
- D Công tắc hoạt động
- E Hộp chứa hạt
- F Điều chỉnh mịn thô
- G Họng lấy cà phê bột
- H Chân đế
- I Nắp hộp chứa cà phê bột
- J Hộp chứa cà phê bột

## 1. Trước khi sử dụng

Phải đảm bảo máy sử dụng đúng nguồn điện như nhà sản xuất đã yêu cầu. Đọc kỹ hướng dẫn sử dụng bên dưới trước khi dùng để đảm bảo máy hoạt động hoàn hảo nhất

## 2. Xay cà phê

- Kết nối nguồn điện vào cối xay cà phê
- Mở hộc chứa hạt (1)
- Cho cà phê hạt vào ngăn chứa hạt cà phê (2), tối đa là 200 gr.

**Chú ý:** Sử dụng hạt cà phê không phù hợp có thể gây tổn hại đến lưỡi dao nghiền cà phê.

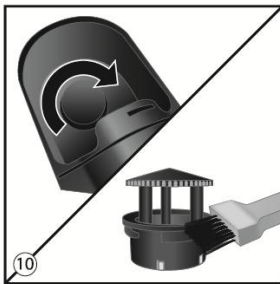
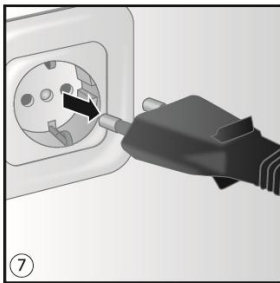
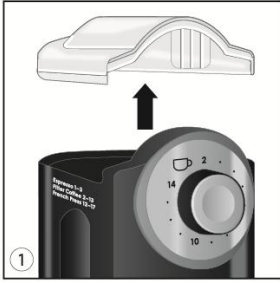
- Đậy nắp hộc chứa hạt lại (3)
- Chính độ mịn của cà phê (4), khuyến nghị để độ mịn từ 1-3 cho cà phê espresso, 2-13 cho cà phê giấy lọc, 12-17 cho cà phê kiểu Pháp.
- Vặn núm định lượng để chọn lượng cà phê bột như mong muốn (5). Có thể chọn lượng bột cho 2 cốc hoặc 14 cốc.
- Nhấn công tắc hoạt động để cối bắt đầu xay cà phê.
- Cối xay sẽ ngưng tự động phụ thuộc vào lượng bột cà phê ta chọn.
- Nếu cối phát ra âm thanh lạ, có thể lưỡi dao nghiền cà phê bị kẹt. Ngừng cối xay bằng cách nhấn công tắc hoạt động. Rút dây nguồn, vệ sinh lưỡi dao nghiền cà phê.
- Tháo hộc chứa bột cà phê khi cối đã xay xong (8)

## 3. Vệ sinh và bảo dưỡng

***Ngắt điện trước khi tiến hành vệ sinh bảo dưỡng cối xay cà phê***

- Tháo nắp hộc chứa hạt (1) vào hộc chứa bột (8).
- Rửa nắp và hộc chứa cà phê bột bằng nước ấm rồi để khô.
- Vệ sinh hộc lấy cà phê bột bằng cọ (9).
- Quay lưỡi dao nghiền theo chiều kim đồng hồ rồi nhấc lên, sau đó vệ sinh bằng cọ (10).
- Dùng cọ vệ sinh hộc chứa cà phê hạt (11)

**Chú ý:** Không rửa lưỡi dao bằng nước



### III. THÔNG SỐ KỸ THUẬT

- Kích thước (WxHxD): 11.2 x 25 x 17 cm
- Chất liệu: Nhựa ABS
- Màu sắc: Đen
- Hộc chứa hạt: 100 g
- Điện áp/ Công suất: 230V/ 100W
- Khối lượng: 1.6 Kg
- Tốc độ xay: 6.8 giây/ 2 ly
- Định lượng tự động
- Xuất xứ Trung Quốc







 **CUBES**  
Coffee Competence

**Cubes Asia Co., Ltd**

Phòng 102, Tòa nhà Kim Đô, 123 Lê Lợi, P.  
Bến Thành, Q.1. Tp. HCM

[www.cubes-asia.com](http://www.cubes-asia.com) - [info@cubes-asia.com](mailto:info@cubes-asia.com)